

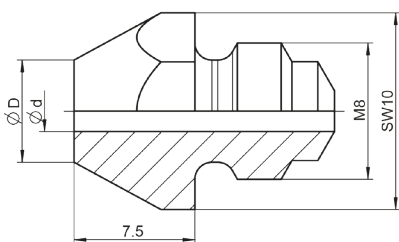
ACCESORIOS ESPECIALES / BOQUILLAS para remachadoras

BOQUILLAS ESTÁNDAR + VERSIÓN PROLONGADA

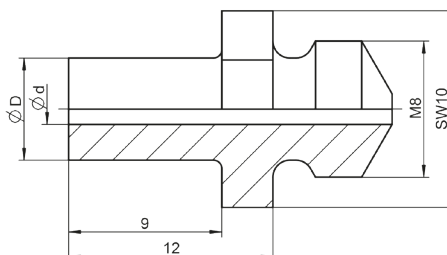
NTS, NTX, NTX-F, Flipper®, PH 2-VK

Ø	Material	Ø d	Ø D	Estándar	No.	V (9mm)	No.
2,4	Alu	1,6	6,0	10/16	143 4054		
2,4	Alu	1,8	6,0	10/18	143 4055	V-10/18	143 4096
3,2	Alu CAP®, cobre CAP®	1,8	6,0	10/18	143 4055	V-10/18	143 4096
3 y 3,2	Alu, Cu, acero, inoxidable, Stinox, alu/alu, alu PG, acero PG	2,4	6,0	10/24	143 4061	V-10/24	143 4097
4	Alu, Cu	2,4	6,0	10/24	143 4061	V-10/24	143 4097
4	Acero, alu CAP®, Cu CAP®, alu/alu, alu PG	2,7	6,0	10/27	143 4062	V-10/27	143 4098
4	Inoxidable, Stinox, acero PG	2,9	8,0	10/29	143 4064	V-10/29	143 4099
4,8	CAP®-Alu, CAP®-Cu	2,9	8,0	10/29	143 4064	V-10/29	143 4099
4,8 y 5	Alu, PG-Alu	3,2	8,0	10/32	143 4065	V-10/32	143 4100
4	Plástico	3,0	-	10/30 K	143 4092	-	-
5	Plástico	3,5	-	10/35 K	143 4093	-	-
6	Plástico	4,0	-	10/40 K	143 4094	-	-

Versión estándar
10/.....Boquillas



Versión prolongada (9 mm)
V-10/.....Boquillas



La identificación (p. ej. 17/32) figura siempre sobre cada boquilla.

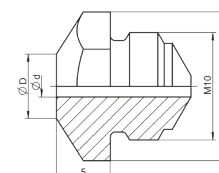


BOQUILLAS STANDARD

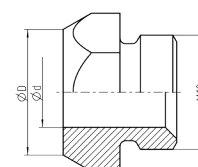
Flipper® Plus

Ø	Material	Ø d	Ø D	Estándar	No.
2,4	Alu	2,0	6,0	12/20	157 2920
3,2	CAP®-Alu, CAP®-Cu	2,0	6,0	12/20	157 2920
3 y 3,2	Alu, Cu, acero, inoxidable, Stinox, alu/alu, alu PG, acero PG	2,4	6,0	12/24	157 2924
4	Alu, Cu	2,4	6,0	12/24	157 2924
4	Acero, alu CAP®, Cu CAP®, alu/alu, alu PG	2,4	6,0	12/24	157 2924
4	Inoxidable, Stinox, acero PG	2,9	8,0	12/29	157 2925
4,8	CAP®-Alu, CAP®-Cu	2,9	8,0	12/29	157 2925
4,8 y 5	Alu, PG-Alu	3,2	8,0	12/32	161 8800
4,8 y 5	Acero, Alu	3,2	8,0	12/32	161 8800

Versión estándar
12/.....Boquillas



Versión estándar BNM
12/M.....Boquillas



TUERCAS REMACHABLES

M4	Alu, Acero	4,15	11,0	12/M4	157 2926
M5	Alu, Acero, PG-Alu, acero PG	5,15	11,0	12/M5	157 2927
M6	Alu, PG-Alu	6,15	11,0	12/M6	157 2929