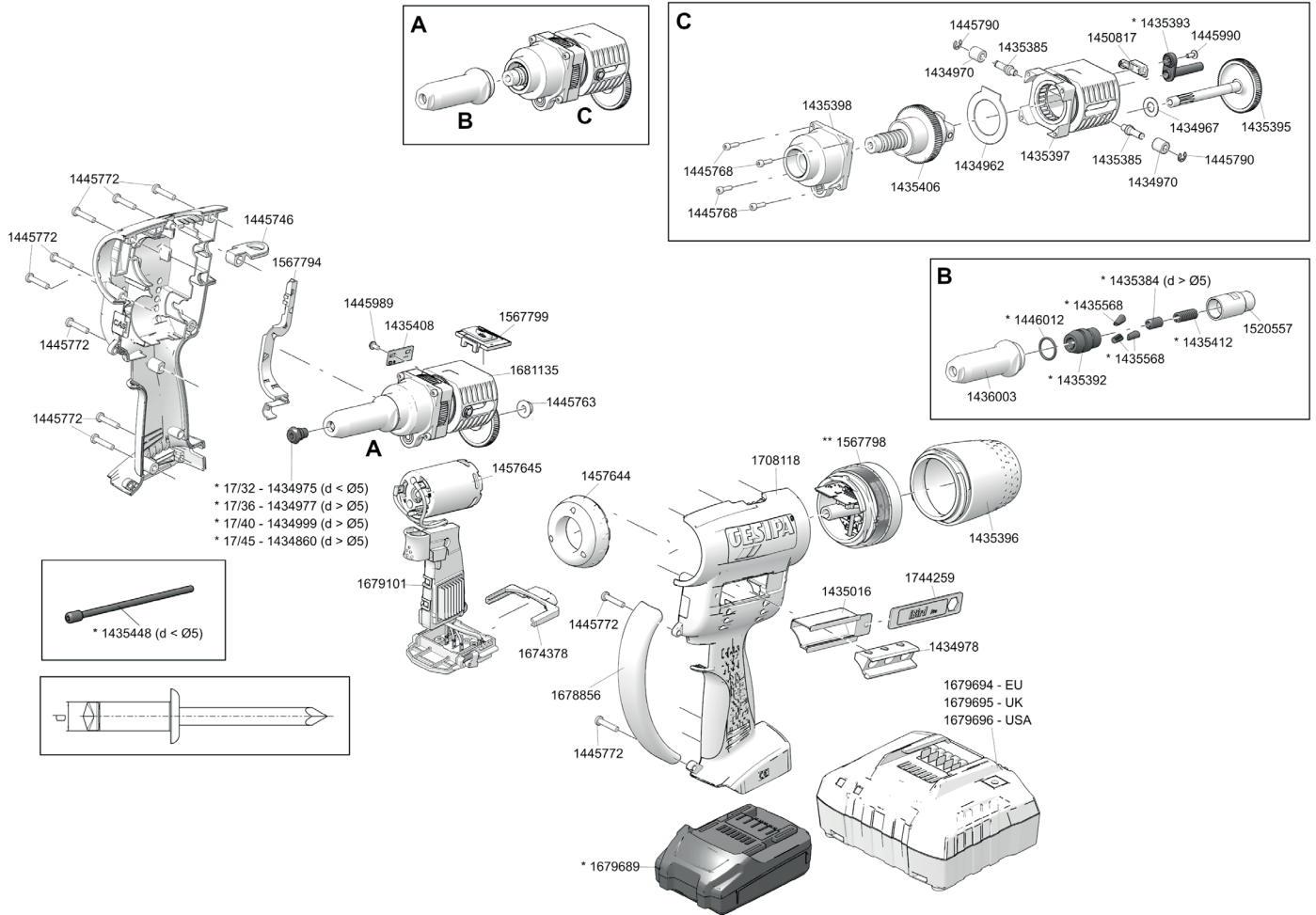


REMACHADORAS A BATERÍA


iBird® Pro con la nueva tecnología CAS - A partir de mayo de 2021




* Piezas sometidas a desgaste

REMACHADORAS A BATERÍA

iBird® Pro con la nueva tecnología CAS - A partir de mayo de 2021

No.	
143 4860*	Boquilla 17/45
143 4962	Arandela
143 4967	Arandela
143 4970	Rodillo sinterizado
143 4975*	Boquilla 17/32
143 4977*	Boquilla 17/36
143 4978	Inserción de la boquilla
143 4999*	Boquilla 17/40
143 5016	Depósito de la boquilla
143 5384*	Casquillo de presión (para BN > Ø5)
143 5385	Clavija
143 5392*	Carcasa de mordazas
143 5393*	Tubo de conducto
143 5395	Árbol del piñón Pro Gold Edition
143 5396	Depósito colector completo
143 5397	Jaula del rodamiento completa
143 5398	Rodamiento completo
143 5406	Husillo de rosca de bolas
143 5408	Pletina
143 5412*	Resorte
143 5448*	Casquillo de presión (para BN < Ø 5)
143 5568*	Mordazas de sujeción (3 piezas)
143 6003	Casquillo metálico
144 5746	Anillo de suspensión Pro Gold Edition
144 5763	Casquillo sinterizado
144 5768	Tornillo
144 5772	Tornillo largo
144 5790	Arandela de retención

No.	
144 5989	Tornillo
144 5990	Tornillo
144 6012*	Junta tórica
145 0817	Imán
145 7644	Iluminación completa
145 7645	Motor Pro Gold Edition
152 0557	Pieza intermedia
174 4259	Llave iBird® Pro completa
156 7794	Canal para cable
156 7798**	Módulo iBird
156 7799	Módulo NFC
167 9689*	Paquete de baterías de 2,0 Ah
167 4378	Pasador de bloqueo
167 8856	Arco
167 9101	Control electrónico
170 8118	Carcasa
168 1135	Unidad propulsora completa
167 9694	Cargador (UE)
167 9695	Cargador (UK)
167 9696	Cargador (USA)

• Piezas sometidas a desgaste

** La sustitución solo puede ser efectuada por GESIPA®



Encontrará tablas detalladas sobre clasificación de boquillas en la página 134.